



Тіркелетін жылжымайтын мүлік объектісіне  
(көппәтерлі тұрғын үйлер, офистар, өндірістік, сауда объектілері және т.б.)  
**ТЕХНИКАЛЫҚ ПАСПОРТ (Н-2) / ТЕХНИЧЕСКИЙ ПАСПОРТ (Ф-2)**  
на регистрируемые объекты недвижимости  
(многоквартирные жилые дома, офисы, промышленные, торговые объекты и т.п.)

1. Облысы Область	Ақмола облысы Акмолинская область
2. Ауданы Район	Ерейментау ауд., Олжабай батыр а.о. р-н Ерейментауский, с.о. Олжабай батыра
3. Қала (кенті, елді мекені) Город (поселок, населенный пункт)	Олжабай батыр а. с. Олжабай батыра
4. Қаладағы аудан Район в городе	
5. Мекен-жайы Адрес	Шамшит Байтуаров атындағы көш., 15 ғим. ул. имени Шамшита Байтуарова, зд. 15
6. Кадастрлық нөмір Кадастровый номер	01:006:013:559:1
7. Түгендеу нөмір Инвентарный номер	0107/16093 мектеп(А) школа(А)
8. Мақсат арналуы(жоспар бойынша литер) Целевое назначение (литер по плану)	тұрғын емес нежилой
9. Қордың санаты Категория фонда	

(нежилой/жилой, если вторичный объект расположен в многоквартирном жилом доме, необходимо указать "ВО в составе МЖД")

ЖАЛПЫ МӘЛІМЕТТЕР / ОБЩИЕ СВЕДЕНИЯ

- Сериясы, жобаның түрі  
Серия, тип проекта
- Қабат саны  
Число этажей
- Құрылыс ауданы  
Площадь застройки
- Ғимараттың ауқымы  
Объем здания
- Жалпы алаңы  
Общая площадь
- Балканның, лоджияның және т.б.  
алаңы  
Площадь балкона, лоджии ж.б.
- Тұрғын ауданы  
Жилая площадь

Нежилое
3
1826,2
15705,3
3256,7
-
-

- Тұрғын емес үй-жайдың ауданы  
Площадь нежилых пом-ий
- Пәтер саны  
Число квартир
- Үй-жайлар, бөлмелер саны  
Число помещений, комнат
- Қабырға материалы  
Материал стен
- Салынған жылы  
Год постройки
- Табиғи тозу  
Физический износ

-
-
97
кірпіш кирпич
1974
30

реестровый № заказ 002071998327

Паспорт  
Паспорт составлен 20.11.2015

ж. жасалған  
г.

Филиал директоры  
Директор филиала (қолы / подпись)

Калманбаев К. Ж.



АУДАҢДАРДЫҢ ОРНАЛАСУЫ / РАСПРЕДЕЛЕНИЕ ПЛОЩАДИ

№	Жеке пәтерлерге / Жекелі пәтерлерге / Жекелі пәтерлерге	Коридор титті кайтарла / В кайтарла помещених	Жатақна-ларла / В общежитиях	Конақ үйлерге / В гостиницах	Аудандардың жалпы санынан / Из общего числа площади				Бөлім саны бойынша пәтерлердің орналасуы / Распределение квартир по числу комнат						
					Мансардалар маңсардаларда / в мансардах	Жергілерде с/ в подвалах	Локольды кабаттарла / в пок этажах	Барактарда / в бараках	1 бөлмелі / 1-комнатные	2 бөлмелі / 2-комнатные	3 бөлмелі / 3-комнатные	4 бөлмелі / 4-комнатные	5 бөлмелі / 5-комнатные		
01	Тұрғын пәтерлер саны / Количество квартир														
02	Тұрғын бөлмелер саны / Количество жилых помещений														
03	Жалпы аудан, м2 / Общая площадь, м2														
04	Тұрғын аудан, м2 / Жилая площадь, м2														

ТҰРҒЫН ЕМЕС ЖАЙЛАР / НЕЖИЛЫЕ ПОМЕЩЕНИЯ

№	Аудан / Площадь	1	2	3	4	5	6	7	8	9	10	11	12	13	14	15	16	17
Негізгі / Основная	Тұрғын емес жайлардағы аудан / Жилая площадь в нежилом помещении			Сауалы / Торғай	Өнеркәсіп-өндірістік ғимараттар және құрылыстар / Производственно-строительные сооружения	Қоймалық / Складская	Тұрмыстық қызмет көрсету / Бытового обслуживания	Тарақтар / Таражи	Басқару, ғылыми, банктік, мекемелер және т.б. / Органов управления, научных, банковских, общественных и т.д.	Қоғамдық тамақ / Общественного питания	Билім мекемелері / Учреждений образования	Транспорттық ғимараттар және құрылыстар / Транспортных зданий и сооружений	Балық сақтау, денсаулық сақтау / Здравоохранения, рыболовного назначения	Дене мәдениеті және спорт / Физкультуры и спорт	Мәдениет және өнер мекемелері / Учреждений культуры и спорта	Инженерлік желілер құрылыстары / Сооружений инженерных сетей	Бақалар / Прочие	Барығалы / Бетон
Көмекші / Вспомогательная																		

НЕПЗП ҚҰРЫЛЫСТЫҢ КОНСТРУКТИВТІК ЭЛЕМЕНТТЕРІНІҢ ТЕХНИКАЛЫҚ СИПАТТАМАСЫ  
 ТЕХНИЧЕСКОЕ ОПИСАНИЕ КОНСТРУКТИВНЫХ ЭЛЕМЕНТОВ ОСНОВНОГО СТРОЕНИЯ

№	Конструктивтік элементтердің атауы Наименование конструктивных элементов	Конструктивтік элементтердің сипаттамасы (материал, өрлеуі және т.б.) Описание конструктивных элементов (материал, отделка и т.д.)	Техникалық жағдайы (отыруы, шіруі, жарылуы және т.б.) Техническое состояние (осадка, гниль, трещины и т.д.)	Тозу % Износ %	Ағымдағы өзгерістер / Текущие изменения	
1	2	3	4	5	6	
<b>А - школа</b>						
1	Іргетасы Фундамент	блоктар блоки	Қанағаттанарлық Удовлетворительное	30		
2	а) ішкі және сыртқы тұрақты қабырғалары наружные и внутренние капитальные стены б) ара қабырға перегородки	кірпіш кирпич	Қанағаттанарлық Удовлетворительное	30		
		кірпіш кирпич	Қанағаттанарлық Удовлетворительное	30		
3	Аражабын Перекрытия	шатырлық чердачное	плиты плиты	Қанағаттанарлық Удовлетворительное	30	
		қабатаралық междуэтажное	плиты плиты	Қанағаттанарлық Удовлетворительное	30	
4	шатыр Фронтля	жұмсақ мягкая	Қанағаттанарлық Удовлетворительное	30		
5	Еден Полы	1-ші қабаттың 1-го этажа	бетон бетон	Қанағаттанарлық Удовлетворительное	30	
		келесі қабаттардың последующих этажей	тақтайлы дощатый	Қанағаттанарлық Удовлетворительное	30	
6	Ойықтар Проемы	терезелер окна	ағаш деревянные	Қанағаттанарлық Удовлетворительное	30	
		есіктер двери	қималы филенчатые	Қанағаттанарлық Удовлетворительное	30	
7	Өрлеу жұмыстары Отделочные работы	ішкі внутренние	сырлау, ақтау штукатурка, побелка	Қанағаттанарлық Удовлетворительное	30	
		сыртқы наружные	сырлау, ақтау штукатурка, побелка	Қанағаттанарлық Удовлетворительное	30	
8	Ыстық су мен қамтамасыздандырылған Горячее водоснабжение					
9	Су құбыры / Водопровод	иә / да	Жақсы Хорошее	10		
10	Канализация / Канализация	иә / да	Жақсы Хорошее	10		
11	Электрмен жарықтандыру Электросвещение	иә / да	Жақсы Хорошее	10		
12	Жылу Степление	пешті / печное				
13		газ пеші / печное газовое				
14		ЖЭО-нан / от ТЭЦ				
15		АГВ-дан / от АГВ				
16		жеке жылу қондырғылдан от индивидуальной отопительной установки	газбен на газе			
17			қатты отын мен на твердом топливе	иә / да	Жақсы Хорошее	10
18		аудандық қазандығынан от районной котельной	газбен на газе			
19	қатты отын мен на твердом топливе					
20	басқа жұмыстар / Разные работы					

Техникалық паспортқа қоса берілетін құжаттардың тізбесі  
 Перечень документов, прилагаемых к техническому паспорту:

- Қабаттық жоспарлар  
Позтажные планы
- Қабаттық жоспарларға экспликация  
Экспликация к позтажным планам
- Ерекше белгілері  
Особые отметки

3

3

**ЖЕР УЧАСКЕСІНІҢ ЭКСПЛИКАЦИЯСЫ, М2  
ЭКСПЛИКАЦИЯ ЗЕМЕЛЬНОГО УЧАСТКА, М2**

Жер бағын өзгертін кұжаттар бойынша / По документам		Планировка/на действующем использовании		Салынған аудан, м2 / Застроенная площадь, м2		Салынбаған аудан / Незастроенная площадь											
Жер бағын өзгертін кұжаттар бойынша / По документам	Планировка/на действующем использовании	Салынған аудан, м2 / Застроенная площадь, м2	негізгі құрылыс астында/ строениями	Басқа да салулар мен құрылыс астында/ под строениями	Басқа да салулар мен құрылыс астында/ под строениями	асфальттық жабулар / асфальтовые покрытия	Басқа да аямаст. / прочие замощения	топырақ / грунт	Жабдықталған аудандар/ оборудованные площадки	Жасыл отырғызулар/ зеленые насаждения							
1	2	3	4	5	6	7	8	9	10	11	12	13	14	15	16	17	18
2,0281 га	2,0281 га	3	4	5	6	7	8	9	10	11	12	13	14	15	16	17	18
Жер бағын өзгертін кұжаттар бойынша / По документам	Планировка/на действующем использовании	Барлығы / всего	негізгі құрылыс астында/ строениями	Басқа да салулар мен құрылыс астында/ под строениями	асфальттық жабулар / асфальтовые покрытия	Басқа да аямаст. / прочие замощения	топырақ / грунт	Барлығы/ всего	Спорттық/ спортивные	Бағалардың/ даярлығы	шаруашылық/ хозяйственные	Барлығы/ всего	аямаст. / газон с деревьями	жемісті бақ/ плодовые сад	көгал аямаст. / тұл өсетін күлмәз/ газоны, шөптөлі	Бақша/ огород	Басқа/ прочие

**Негізгі және қызметтік құрылыстардың, суық жағдай салынғандардың, подвалдардың, аула құрылыстарының, жолдардың тағайындауы мен сипаттамасы/ Назначение и характеристика основных и служебных строений, холодных пристроек, подвалов, дворовых сооружений, замощений**

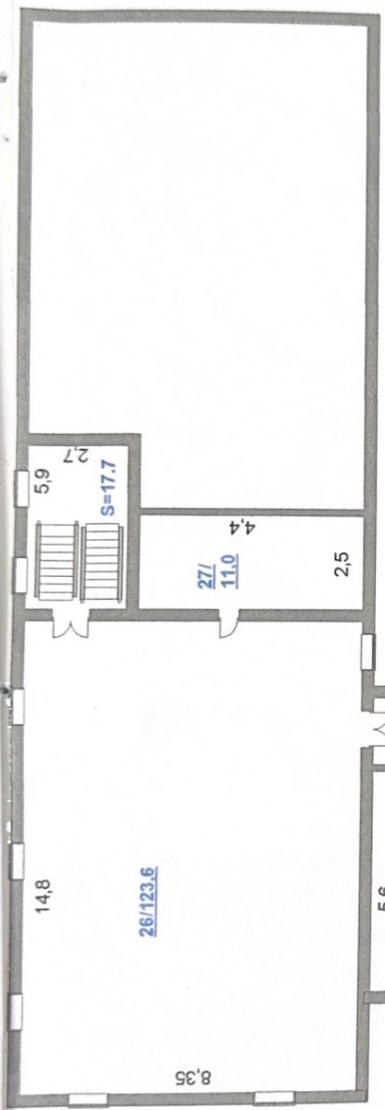
Жоспар бойынша / Литер / Литер по плану		Конструктивтік элементтердің сипаттамасы / Описание конструктивных элементов										
1	А	Тағайындау / Назначение	Ауданы, м2 / Площадь, м2	Көлемі, м3 / Объем, м3	Тозу / Износ, %	іргісас / фундамент	қабырғалар және қақпалар / стөны и перегородки	жабытулар/ перекрытия	төбе жабындасы/ кровля	елеңдер / полы	ойықтар / проемы	
1	А	мектеп / школа	3 / 1826,2	4 / 15705,3	5 / 30	6 / блокстар / блоки	7 / кірпіш / кирпич	8 / плиты / плиты	9 / жұмсақ / мягкая	10 / бетон / бетон	11 / ағаш / деревянные	
1	А	мектеп / школа	3 / 1826,2	4 / 15705,3	5 / 30	6 / блокстар / блоки	7 / кірпіш / кирпич	8 / плиты / плиты	9 / жұмсақ / мягкая	10 / бетон / бетон	11 / ағаш / деревянные	
<b>Итого:</b>			<b>1826,2</b>	<b>15705,3</b>								

Орындаған маман Альжанов А.А. / Руководитель отдела Нусупбекова А.А.  
 Выполнил специалист Т.А.Ә., қолы / Ф.И.О., подпись) / (Т.А.Ә., қолы / Ф.И.О., подпись)

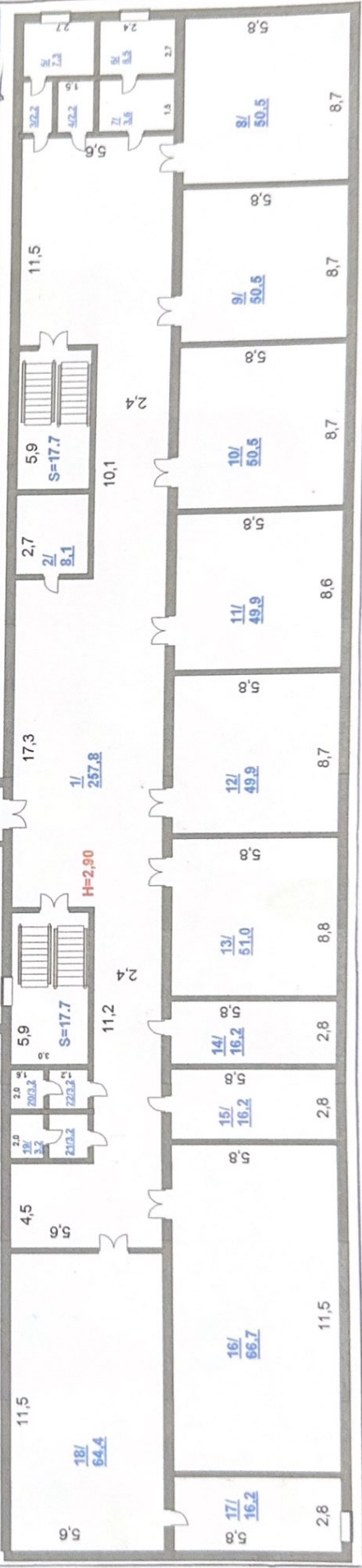
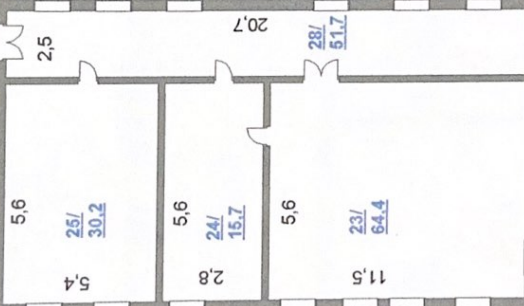
реестровый № қазақ 002071998327

11.11.2015 ж. жағдайына құрастырылған



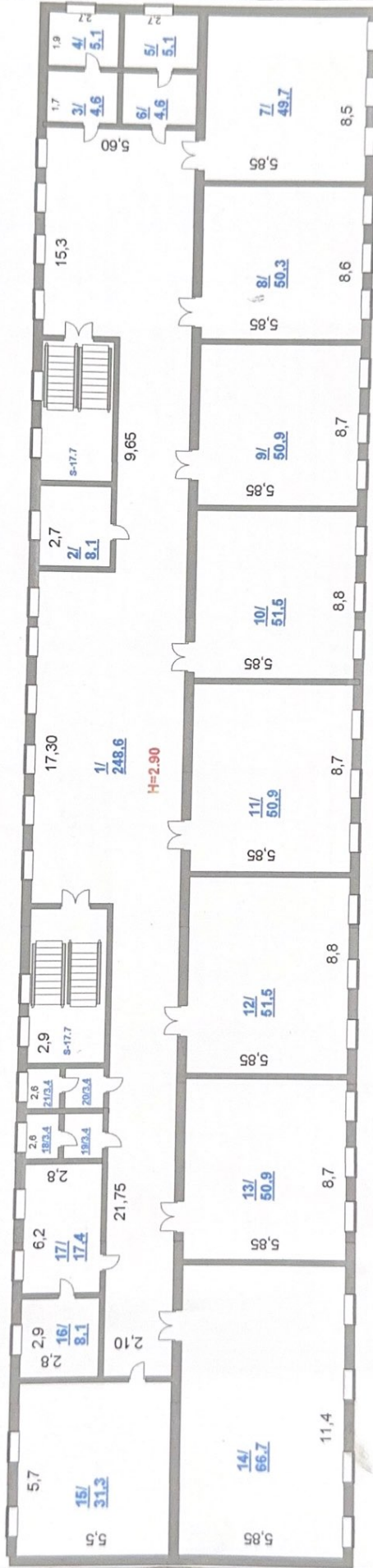


2 этаж



"Жылжымалтын мулық орталығы" ЦДЖҚ РМҚК Ақмола облыстық филиалы Ақмола облыстық әкімдігінің құрамында РПТІ на ПХВ "Центр по развитию "Звезда"		Қабаттық жоспар Поземелік суреті	2 этаж	М11200
Құрылу күні	Құрылушы	Құрылушы	Құрылушы	Құрылушы
20.11.15	Ахметжанов А. Асет	Ахметжанов А. Асет	Ахметжанов А. Асет	Ахметжанов А. Асет
Тірленген күні	Тірленген	Тірленген	Тірленген	Тірленген
	Нұсқаберда А	Нұсқаберда А	Нұсқаберда А	Нұсқаберда А

3 этаж



"Жылжымалды мүлік орталығы" ШЖҚ РМК  
 Алматы облыстық филиалы  
 Ақмолинский областной филиал  
 РГП на ПХВ "Центр по недвижимости"

М. өтін-жазы: <u>С. Далабаев</u>		М.Т. 12.00	
Адрес: <u>с. Далабаев</u>		3 амаза	
Қабаттық жоспар	Суреткері	Қаруы	Қарулылығы
Қосалмақ нұсқа	Мезгілі	<u>Аманжол А.</u>	
20.11.15	Тексерісі	<u>Қураббекова А.</u>	







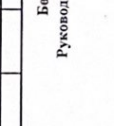
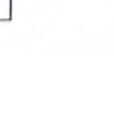
3	1	Коридор	248,6	
	2	кабинет	8,1	
	3	служеб	4,6	
	4	подсобная	5,1	
	5	подсобная	5,1	
	6	подсобная	4,6	
	7	кабинет	49,7	
	8	кабинет	50,3	
	9	кабинет	50,9	
	10	кабинет	51,5	
	11	кабинет	50,9	
	12	кабинет	51,5	
	13	кабинет	50,9	
	14	кабинет	66,7	
	15	служебное	31,3	
	16	служебное	8,1	
	17	служебное	17,4	
	18	подсобная	3,4	
	19	подсобная	3,4	
	20	подсобная	3,4	
	21	подсобная	3,4	
	22	лестница	35,4	
		Итого по этажу:	804,3	
		Итого:	3256,7	

Орындагч маман  
 Выполнил специалист

11.11.2015

Альжанов А.А.

Руководитель отделения  
 Нуусупбекова А.А.



Тіркелген және  
нөмірленген  
8 (сез) / парак

Мерзімі 2014.15

Қолы *Sheed* 6